



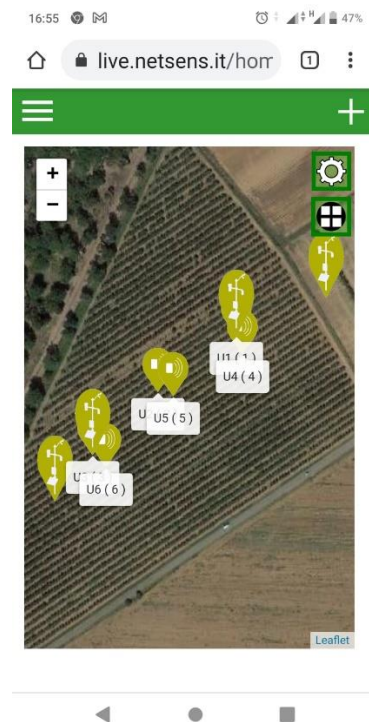
PSR 2014/2020 - Progetti Integrati di Filiera - PIF 56/2017 "Olio Toscano per davvero"
Sottomisura 16.2 - "Sostegno a progetti pilota e di cooperazione"

Nuovi **Modelli OLIVICOLI** in **Toscana** - **MOLITO**

SCHEDA DIVULGATIVA N. 4

Sensoristica e controlli in campo

(A cura degli agronomi di Terre dell'Etruria)





PSR 2014/2020 - Progetti Integrati di Filiera - PIF 56/2017 "Olio Toscano per davvero"
Sottomisura 16.2 - "Sostegno a progetti pilota e di cooperazione"
Nuovi Modelli OLivicoli in Toscana - **MOLITO**

Report		stazione Terre Etruria Roncareggi 140721																										
Giorno	Terre dell'Etruria_01 -> Sensori meteo						Terre dell'Etruria_01 -> U1																					
	Temp. Aria			Um. Aria			Pressione		P.to rugiada		Pioggia		Etp		ETPalc		Rad. solare		Vento		Um. suolo sup		Um. suolo sup 2					
	Media	Max	Min	Media	Max	Min	Media	Max	Min	Media	Max	Min	Totale	Totale	Totale	Media	Totale	Ore	Max	Min	Media	Max	Dir	Media	Max	Min	Media	Max
20/04/201	14,5	22,7	6	63,8	88,8	32,2	1023,3	1025,4	1021,2	6,6	11,1	3,3	0	3,5	2	242,562	5821,486	10	811,887	14,118	0,7	2,6	256,4				15,9	16
21/04/201	16,6	23	10,5	55,2	86,6	27,3	1017	1021,3	1013,4	5,7	9,5	1,9	0	2,8	1,6	161,6	3876,4	10	687,94	14,502	0,8	2,6	168,7				16	16
22/04/201	15,6	23	10,3	66,6	95,5	26,6	1007,3	1013,3	1003,3	8,5	13,3	2	21	1,7	1	92,422	2238,13	7	582,309	14,502	0,7	4,6	168,8				15,9	16
23/04/201	15,5	18,2	13,7	87,4	94	80,8	1002,9	1008,9	1000	13,4	15,3	11,9	22	1,4	0,8	90,766	2178,386	6	809,125	14,349	4,5	7,9	109,7				20,1	25,4
24/04/201	16,9	20,2	14,4	80,4	93,4	64	1013,4	1016,9	1006,8	13,4	14,6	11,9	0	2,8	1,6	197,023	4728,561	11	784,724	14,579	3,6	6,5	117,8				20,6	21,4
25/04/201	16,1	21,7	10	78,9	95,2	46,2	1016,9	1018,2	1015,2	12	14,1	9,2	0	2,3	1,3	19,217	821,094	9	693,333	14,195	1,1	1,5	166,8				19,7	20,1
26/04/201	16,1	20,9	11,7	77,2	95,6	35	1015,8	1017,3	1014,2	11,8	14,9	6,9	0	2,4	1,4	187,142	4011,396	11	871,277	14,272	1,3	4,1	200,9				19,2	19,5
27/04/201	15,8	19,4	10,2	67,8	90,3	44	1017,7	1018,9	1016,7	9,7	11,5	6	0	3,8	2,2	256,507	6156,179	11	808,895	14,195	2,1	4,1	258,7				18,7	19
28/04/201	14,1	18,1	8,8	69,7	94,8	51,9	1013,9	1017,2	1011,9	8,4	11	3,9	0	2,8	1,5	191,45	4594,807	11	891,889	14,425	1,9	4,6	177,8				18,4	18,6
29/04/201	10,7	16,5	6,6	76,5	92,1	51,7	1012,4	1014,7	1010,9	6,5	9,4	4,4	4,8	2	1,1	170,125	4083,002	8	1106,15	13,888	1,2	4,4	225,4				18	18,2
30/04/201	12,6	17,7	5,3	72,7	93,6	47,1	1014,5	1015,3	1013,7	7,4	10,5	4	0	3,5	2	283,953	6334,866	12	781,272	14,195	1,4	4,1	224				17,7	17,9
01/05/201	14,6	18,4	9,1	76,1	95,2	36,4	1014,6	1015,5	1013,4	10,2	11,8	6,6	0	3,2	1,8	239,711	5751,054	11	933,122	14,042	1,8	3,8	294,8				17,6	17,7
02/05/201	14	21	6	74,9	94,3	34,3	1014,7	1016,1	1012,4	8,9	12,4	4,5	0	3,8	2,1	290,913	6261,913	12	794,283	13,965	1,8	3,7	152,2				17,5	17,6
03/05/201	16,1	18,5	14,1	78	89,3	64,4	1009,8	1012,5	1008,2	12,2	13,3	11,4	0,3	2,4	1,3	153,843	3692,24	10	987,884	14,349	3,9	7,1	118,5				17,4	17,5
04/05/201	15,8	18,7	12,5	76,2	88,9	60,6	1004,1	1008,1	1000,8	11,5	12,8	10	0,5	3,3	1,8	240,11	5762,635	11	865,292	14,118	1,7	3,5	207,7				17,3	17,4

